

# MECATRONIC

*Solutions & Service*

*Macchine ed Attrezzature per il Cablaggio*

---

## STX Serie 5



**ARTOS**  
ENGINEERING COMPANY

## Taglia spela aggraffa

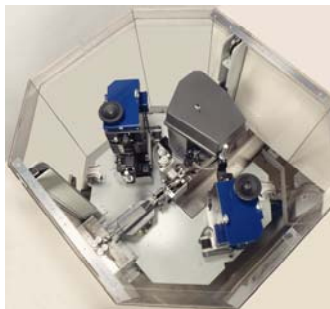
### CARATTERISTICHE

- La nuova STX consente la lavorazione, in un'unica fase, di ogni terminazione del filo.
- Interfaccia macchina operatore estremamente flessibile tramite PC con Software Windows 2000 con lista fili
- Movimentazioni effettuate tramite servomotori Brushless.
- Rapporto prezzo / prestazioni estremamente competitivo.
- Tempo di Setup estremamente ridotto.
- Progetto perfettamente ergonomico.
- Accatastatore modulare.
- Programmazione ad aree modulari con richiamo attraverso icone.

### CONTROLLO CON MOTORI BRUSHLESS

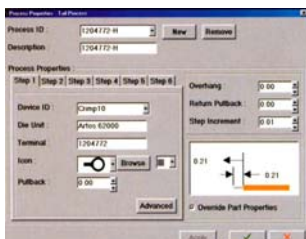
- Elevate caratteristiche di risposta per l'alimentazione del filo.
- Attivazione e controllo dell'unità di taglio.
- Attivazione e controllo della posizione di spelatura.
- Attivazione e controllo della testa di rotazione.
- Elevata durata nel tempo e bassa manutenzione.
- Sistema Closed Loop per la continua verifica dei posizionamenti.
- Posizionamenti per autoapprendimento.

### ARCHITETTURA



- Può operare con una stazione per lato.
- L'operatore può determinare la sequenza per operazione.
- Le stazioni sono identificate nella configurazione della macchina.
- Una posizione di riferimento è determinata per ogni stazione.
- Ogni applicazione è riferita a questa posizione di riferimento.
- Controllo di qualità sulla pressa.
- Marcatura Ink-Jet integrata (opzionale).

### SISTEMA OPERATIVO WINDOWS 2000



- Utilizza un Personal Computer standard con monitor a colori.
- I colori dei fili sono programmabili.
- Le terminazioni dei fili sono programmabili tramite icone che possono essere liberamente implementate.
- Programma di manutenzione preventiva.
- Programmazione eventi vari.
- Analizzatore di produttività.

## DATABASE

- Compatibile in rete con Windows 2000.
- Contiene ogni posizione del processo.
- Può essere scambiato tra macchine uguali.
- Può essere utilizzato per singoli lati.
- È indipendente dalla posizione di processo.
- Il programma di lavoro può essere creato separatamente dalla macchina.



## ERGONOMICITA`

- L'interfaccia operatore è posizionato dal lato uscita filo.
- Ampia vista di ogni stazione del processo.
- Cambio filo senza bisogno utensili.
- Bobina supporto terminali posizionata sotto la base di lavoro con dispositivo di cambio rapido e riavvolgimento interstrato.
- Nessun utensile necessario per il cambio guide, lame e/o regolazioni
- Estrema pulizia: tutti gli scarti di lavoro vengono raccolti in appositi contenitori



## ACCATASTATORE MODULARE

- La macchina può essere fornita in diverse configurazioni.
- Accatastatore passivo da 1 m di lunghezza, a nastro 2 o 4 metri
- Gestione del lotto di produzione.

## Specifiche Tecniche

Gamma sezioni lavorabili	da 0,15 a 6 mm <sup>2</sup> (opzionale 10 mm <sup>2</sup> )
Lunghezza filo:	da 50 mm a 100 m
Lunghezza di spelatura:	da 0 a 16 mm
Velocità alimentazione filo:	max. 5 m/sec.
Produttività:	fino a 5000 PZ./h.
Alimentazione elettrica:	3 X 380 V / 50 Hz.
Alimentazione aria compressa:	6 Bar
Dimensioni & Peso:	2050 x 1500 x 1840 mm / 1500Kg
<u>Opzioni Software:</u>	Regolazione dell'altezza pressa Regolazione della pressione pinze bloccaggio filo. Regolazione della pressione delle ruote di avanzamento filo. Regolazione velocità accatastatore. Rilevamento inceppamento filo/bobina terminale